

Europa inzet nu en straks

Altiero Spinelli

Efforts / Zuiderwaterlinie Erfgoed lobby: Maastricht
Manifesto aanbieding MEP Tom Berendsen 6-12-23



ZUIDERWATERLINIE



Europa inzet nu

- MFK 2021-2027 €1.072 miljard
- NextGenEU €750 miljard



*Stadsbestuur op bezoek in het Europees parlement
9 september 2022*

Europa inzet gemeente 's-Hertogenbosch

- MFK 2021-2027
€1.072 miljard
- NextGenEU
€750 miljard



Slagkracht en ambitie
Met lef en energie de toekomst in
Bestuursakkoord gemeente 's-Hertogenbosch 2022-2026



"We zien kansen om steun en cofinanciering te organiseren voor Bossche opgaven bij de provincie, het rijk en Europa".

EUROPA - EROPAF!

Zicht op Europese samenwerking en financiering gemeente 's-Hertogenbosch



Gecoördineerde aanpak met focus op de 4 hoofdopgaven uit het Bestuursakkoord

Inzet op Europa

- Funding & Tender Portal
- E-herkenning, ECAS, PIC, LEAR
- Mandaatbesluit par. 1.4.12



Navigation menu: Home, Funding, Procurement, Projects & results, News & events, Work as an expert

My area: My profile, F&T user profile

Breadcrumbs: Home > My organisations > GEMEENTE 'S-HERTOGENBOSCH

Organization name: GEMEENTE 'S-HERTOGENBOSCH

Volgnr.	Omschrijving	Bevoegd	Mandaat	Submandaat
1.4.12	Subsidie aanvragen voor de gemeente bij andere overheden en instellingen.	B&W	Directeur	Afdelingshoofd

Centrale Financiële Administratie (CFA)



Financiële gegevens gemeente 's-Hertogenbosch

IBAN (rekeningnummer)	NL71 ABNA 0885 4089 77 tav gemeente 's-Hertogenbosch
BIC Code (vroeger Swift)	ABNANL2A
BTW nummer	NL00.17.09.124.B.01
Kamer van Koophandel nummer (KvK nummer)	17278704 (datum van inschrijving 19-02-2010). Zie hier een recent uittreksel.
Vestigingsnummer RSIN/fiscaal nummer	8260788 001709124
Betalingsvoorwaarden	30 dagen. Zie de algemene voorwaarden
Factuuradres	Gemeente 's-Hertogenbosch, Wolvenhoek 1, 5211 HH 's-Hertogenbosch (Postbusadres: Postbus 12345, 5200 GZ 's-Hertogenbosch)
Digitaal	Per mail de gegevens van één factuur mailen naar facturen@s-hertogenbosch.nl
E-Herkenning	Lees hier meer over eHerkenning
PIC code	953059727
OIN-nummer van de gemeente t.b.v. E-facturen	00000001001709124000
ECAS (European Commission Authentication Service)	Wil je een ECAS account aanmaken neem dan contact op met Huibert Crijns
LEAR The LEAR is the person that is officially nominated by an organisation to manage rights and obligations related to the use of the Portal and to act as main administrative and legal contact in case of issues. Usually, LEARs are staff members in the central administration of the organisation. The LEAR handles all the organisation-related data on the Portal and appoints the persons within their organisation that are allowed to electronically sign grants/contracts and cost claims. There can only be one LEAR per organisation.	Contactpersoon Norbert Klein Swormink
Financial identification	Deze verklaring is nodig bij de toekenning van een EU subsidie. Klik op deze link om de verklaring te openen.

Inzet op Europa waarom?

- Kennisdeling
- Fondsenwerving
- Belangenbehartiging
- Erkenning



Inzet op Europa

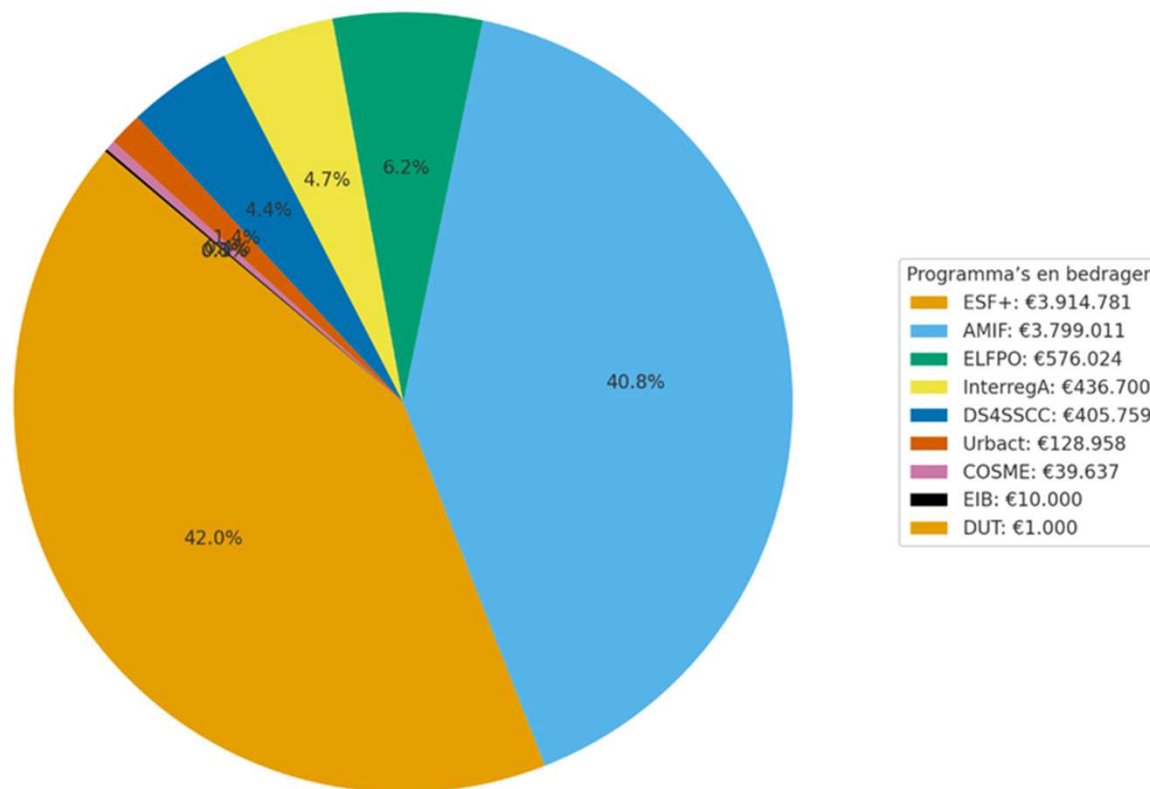
Wat heft Den Bosch in 2021-2025 bereikt?

MFK 2021-2027

- € 9,36 miljoen
- 16 gemeentelijke projecten
- 9 EU programma's

NextGenEU

- € 1,88 miljoen
- 2 projecten:
ReactEU Hyleo en SmartCityMonitor



Inzet op Europa

Hefboomwerking op € 9,36 miljoen toegekend

- toegang tot cofinanciering provincie en Rijk
- verlaging eigen bijdrage ≤ 20%
- € 18,7 miljoen vervolginvesteringen
- 672 FTE
- EU toekenning als keurmerk op lokaal project
- Kennis en kennissen



Inzet op Europa

16 projecten



Mid-term event InterregA Vlaanderen Nederland project Klimaatrobuust Stadsgroen 22 oktober 2025, Kortrijk



Slotevent Urbact project BiodiverCity, 9 oktober 2025 Dunaujvaros, Hongarije



Startbijeenkomst DTaCoGo Data project, 27 mei 2025, Tampere, Finland



Startbijeenkomst InterregA project Zwemmen, Natuurlijk! 5 september 2025, Bergen op Zoom



Inzet op Europa



Steden waarmee in een Europees subsidieproject wordt samengewerkt, verdeeld over dertien landen

Inzet op Europa

ESF+ projecten SIN, NINA en ARNO WeenerXL & Arbeidsmarktregio



Europese Unie
Europees Sociaal Fonds



	ESF+ 2021-2027									
	ESF SIN 23-25	ESF SIN 25-27	ARNO 22-23	ARNO 23-25	ARNO 2025-2028	NINA 22-23	NINA 24-25	NINA 26-27	ntb	SubTOTAAL ESF
naam project	ESF Sociale Inclusie Noordoost-Brabant 2023-2025	ESF Sociale Inclusie Noordoost-Brabant 2025-2027	ARbeidsmarktregio NoordOost-Brabant PRO / VSO 2022-2023	ARbeidsmarktregio NoordOost-Brabant PRO / VSO 2023-2025	ARbeidsmarktregio NoordOost-Brabant PRO / VSO 2025-2028	Noordoost-Brabant Iedereen Naar Arbeid 2022-2023	Noordoost-Brabant Iedereen Naar Arbeid 2024-2025	Noordoost-Brabant Iedereen Naar Arbeid 2026-2027	ntb	
Investeringsprioriteit	Kwetsbare werkenden en werkzoekenden	Kwetsbare werkenden en werkzoekenden	Kwetsbare werkenden en werkzoekenden	Kwetsbare werkenden en werkzoekenden	Kwetsbare werkenden en werkzoekenden	Kwetsbare werkenden en werkzoekenden	Kwetsbare werkenden en werkzoekenden	Kwetsbare werkenden en werkzoekenden	Kwetsbare werkenden en werkzoekenden	
Thema	Sociale inclusie	Sociale inclusie	Integrale arbeidsbegeleiding leerlingen	Integrale arbeidsbegeleiding leerlingen	Integrale arbeidsbegeleiding leerlingen	Actieve inclusie werk(zoek)enden	Actieve inclusie werk(zoek)enden	Actieve inclusie werk(zoek)enden	Sociale innovatie, arbeidsmarktparticipatie en sociale inclusie statushouders, Oekraïense ontheemden en arbeidsmigranten	
Uitvoeringsactiviteit	Schuldhelpverlening	Schuldhelpverlening	VSO/PrO stage	VSO/PrO stage	VSO/PrO stage	Casemanagement	Casemanagement	Casemanagement	Klantmanagement	
Project nr	2023ESFp20254	ntb	2022ESFp20236	2023ESFp20237	2025ESFp20236	2022ESFp20247	2023ESFp20282	ntb	ntb	
Looptijd uitvoering	01-11-2023 tm 31-10-2025	1-11-2025 tm 31-10-2027	01-08-2022 tm 31-7-2023	01-08-2023 tm 31-07-2025	1-8-2025 tm 31-8-2028	03-10-2022 tm 31-12-2023	01-01-2024 tm 31-12-2025	1-1-2026 tm 31-12-2027	ntb	
Toegekend	5-3-2024		26-8-2022	9-10-2023	17-9-2025	31-3-2023	23-5-2024			
Maximale subsidie waarvan budget	€ 416.469	€ 473.246	€ 356.973	€ 713.946	€ 757.691	€ 999.500	€ 1.427.893	€ 1.018.535	€ 238.000	€ 6.402.253
gemeente Den Bosch	€ 146.933	€ 160.381	nvt	nvt	nvt	€ 536.214	€ 749.783	ntb	nvt	€ 1.593.311

Inzet op Europa

- Klimaatrobuust Stadsgroen
- €2,4 milj. EU; 500K DB
- 2 vergroeningsprojecten



Zwemmen, Natuurlijk!

Interreg 
Vlaanderen-Nederland



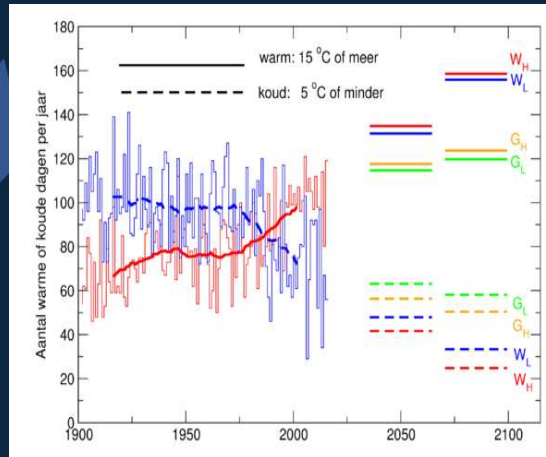
Europese samenwerking voor openluchtzwemmen

aanleiding



In Vlaanderen en Nederland daalt het aantal publieke zwembaden. VL: van 486 in 1995 tot 299 in 2019; -38% en in NL-daling van 21% tussen 2006 en vandaag.

In Nederland verdronken in 2024 107 inwoners en 39 inwoners van andere landen in open water, Bron CBS



Zomerseizoenen duurt langer, winters juist korter



Grensoverschrijdend initiatief

Zwemmen, Natuurlijk! verbindt Vlaamse en Zuid-Nederlandse steden voor veilige, natuurlijke zwemplekken.

Vraag naar openluchtzwemmen

Klimaatverandering en verdwijning van zwembaden vergroten de behoefte aan veilige buitenzwemplaatsen.

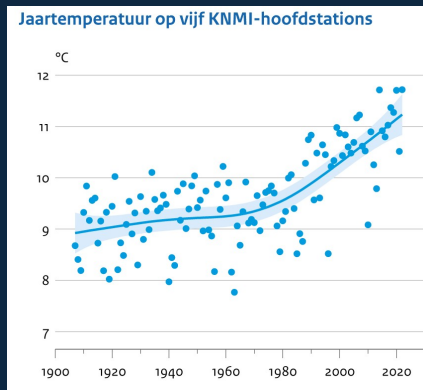
Duurzame en inclusieve oplossingen

Het project richt zich op ecologisch verantwoorde en sociaal toegankelijke zwemzones voor iedereen.

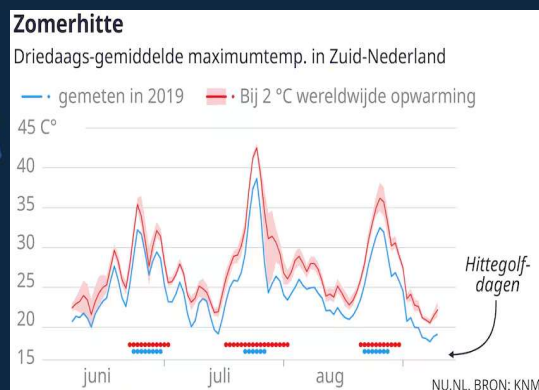
Beleidskansen en kennisdeling

Nieuwe wetgeving en samenwerking stimuleren veilige zwemplekken en het delen van best practices.

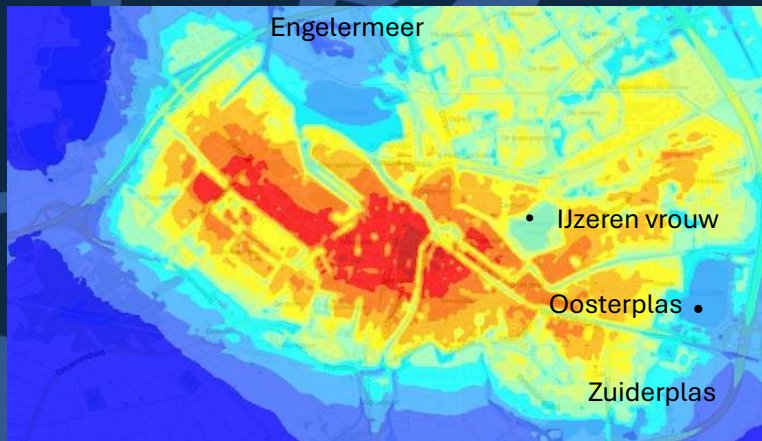
uitdagingen



gemiddelde jaar-temperatuur neemt toe. Bron KNMI en PBL 2023.
www.clo.nlnlo22615



aantal hittegolven per jaar neemt toe



Klimaatverandering

Hittegolven nemen toe, wat de vraag naar verkoeling in stedelijke gebieden versterkt.

Veiligheid en wildzwemmen

Beperkt aanbod van veilige zwemplekken leidt tot risico's door wildzwemmen op onveilige locaties.

Afname publieke zwembaden

Het aantal openbare zwembaden daalt, wat invloed heeft op zwemvaardigheid van toekomstige generaties.

Natuurlijke zwemlocaties en innovatie

Er is behoefte aan veilige, duurzame zwemlocaties met innovatieve infrastructuur en waterkwaliteitsmonitoring.

partnerschap



Pilotlocaties Vlaanderen

- Provincie Vlaams-Brabant
- Stad Mechelen
- Stad Brugge

Pilotlocaties Nederland

- Gemeente Bergen-op-Zoom
- Gemeente Breda
- Gemeente Den Bosch
- Gemeente Middelburg

Kennispartners

- Vlaamse Milieu Maatschappij
- Waterland vzw (expert o.a. community building)
- Waterschap Brabantse Delta

Partners zonder budget

- Vereniging Sport en Gemeenten NL
- Netwerk LSB (Lokaal Sport Beleid Vlaanderen)

Stakeholders (rol verder te definiëren)

- RIVM
- Omgevingsdiensten
- Provincies Noord Brabant en Zeeland

Inzet op Europa

data project DT-aCoGo
€1,3 miljoen
digital twin Spoorzone
Rotterdam, Tampere, FI



European data space
for smart communities

Inzet op Europa

44 organisaties

113 projecten

€43,2 miljoen

1.541 fte

A.J.M. Buys B.V.
AgriFood Capital B.V.
Angiogenesis Analytics B.V.
Argaleo B.V.
Avans Hogeschool
Bamboo Brands B.V.
Baril Coatings BV
Bouwens Agri B.V.
Brabant Water N.V.
Charles River Laboratories Den Bosch
CINOP B.V.
Core Life Analytics B.V.
De Twee Snoeken Holding B.V.
Enexis Holding N.V.
Enpuls B.V.
Essent Energy Infrastructure Solutions
B.V.
FoodNL
Gebroeders van Pinxteren B.V.
Gemeente 's-Hertogenbosch
HEIJMANS ENERGIE BV
Inmotion Vr B.V.
Kelvin B.V.
MCA Brabant
Merletcollege
Mous Alberdina Hendrika Maria

Nrgteq B.V.
Pamgene International B.V.
Panaxea BV
Pathologie-Dna B.V.
Peelpioneers B.V.
Pluss Advanced Technologies B.V.
Provincie Noord-Brabant
Quista Solutions BV
Serendipity Holding Bv
Stichting Algemeen Toegankelijk
Onderwijs 's-Hertogenbosch en
omstreken
Stichting Dutch Institute for Safe &
Secure spaces
Stichting Has Opleidingen
STICHTING MONUMENTENWACHT
NOORD BRABANT
Stichting Regionaal Onderwijs Centrum
's-Hertogenbosch
Stichting Scholingsfonds Brabant Leert
Studio Fava B.V.
Jheronimus Academy of Data Science
The Weather Makers B.V.
VERENIGING CEREBRALE PARESE
Vivent
Waterschap Aa En Maas

Wit International B.V.
Zuidelijke Land- en Tuinbouworganisatie
Vereniging

Europa inzet straks



Fase →	Ad hoc-fase	Innovatiefase	Overtuigingsfase	Borgingsfase
Aspect van mainstreaming ↓	Europa vaak onbewust ervaren; soms uit noodzaak of op persoonlijk initiatief op ingespeeld	Trekker lanceert Europa als nieuw thema op de agenda	Inzet om Europa door beleid en bestuur te verweven.	Europa vanzelfsprekend component van beleid en bestuur
Europa (leren) kennen	Europa is onbekend en vreemd; geen systematische informatie-voorziening over Europa	Trekker ziet Europa als integraal onderdeel; Europa-kennis hangt vooral van trekker af	Europa wordt uitgedragen als integraal onderdeel beleid en bestuur; opzetten Europa-informatiesysteem. Europa geldt vooral als iets van Europa-mensen	Europa is integraal en vanzelfsprekend onderdeel beleid en bestuur; systematische verwerving, verspreiding, verwerking en opslag van Europa-informatie
Europa willen	Geen bewuste keuze om in te spelen op (aspect van) Europese integratie	Trekker bepaalt waarop wordt ingespeeld	Bestuur heeft gekozen waarop wordt ingespeeld; wordt niet overal gedragen in beleid en bestuur	Europese dimensie wordt als logisch onderdeel van werk ervaren in hele organisatie
Europa kunnen	Niet doelbewust intern of extern capaciteit ingezet om in te spelen op Europa	Vooral afhankelijk van inzet en netwerk van trekker. Vooral naast bestaande activiteiten gedaan	Mandaat, middelen en Europa-team om Europa te verweven in beleid en bestuur. Coördinatie verloopt nog moeizaam op Europese dossiers	Europese component vanzelfsprekend onderdeel van werk, planning, coördinatie en in samenwerking
Belangrijkste uitdaging in mainstreaming	Maak een doelbewuste keuze om wel/niet in te spelen op Europese integratie	Zorg dat Europa als nieuw thema voldoende mandaat, middelen en mensen krijgt	Weet te overtuigen in de taal van de verschillende delen van beleid en bestuur	Onderhoudt Europa-focus, want er blijft concurrentie met andere thema's

Rapport 'Van ad hoc naar vanzelfsprekend. Hoe Nederlandse gemeenten en provincies inspelen op Europese integratie; Auteurs Hans Vollaard, Marij Swinkels et al Universiteit Utrecht, dep. Bestuurs en Organisatiewetenschappen, 2023

Europa inzet straks

Fase →	Ad hoc-fase	Innovatiefase	Overtuigingsfase	Borgingsfase
Aspect van mainstreaming ↓	Europa vaak onbewust ervaren; soms uit noodzaak of op persoonlijk initiatief op ingespeeld	Trekker lanceert Europa als nieuw thema op de agenda	Inzet om Europa door beleid en bestuur te verweven.	Europa vanzelfsprekend component van beleid en bestuur
Europa (leren) kennen	Europa is onbekend en vreemd; geen systematische informatie-voorziening over Europa	Trekker ziet Europa als integraal onderdeel; Europa-kennis hangt vooral van trekker af	Europa wordt uitgedragen als integraal onderdeel beleid en bestuur; opzetten Europa-informatiesysteem. Europa geldt vooral als iets van Europa-mensen	Europa is integraal en vanzelfsprekend onderdeel beleid en bestuur; systematische verwerving, verspreiding, verwerking en opslag van Europa-informatie

Europa inzet straks

	Fase →	Ad hoc-fase	Innovatiefase	Overtuigingsfase	Borgingsfase
Aspect van mainstreaming ↓		Europa vaak onbewust ervaren; soms uit noodzaak of op persoonlijk initiatief op ingespeeld	Trekker lanceert Europa als nieuw thema op de agenda	Inzet om Europa door beleid en bestuur te verweven.	Europa vanzelfsprekend component van beleid en bestuur
Europa willen		Geen bewuste keuze om in te spelen op (aspect van) Europese integratie	Trekker bepaalt waarop wordt ingespeeld	Bestuur heeft gekozen waarop wordt ingespeeld; wordt niet overal gedragen in beleid en bestuur	Europese dimensie wordt als logisch onderdeel van werk ervaren in hele organisatie

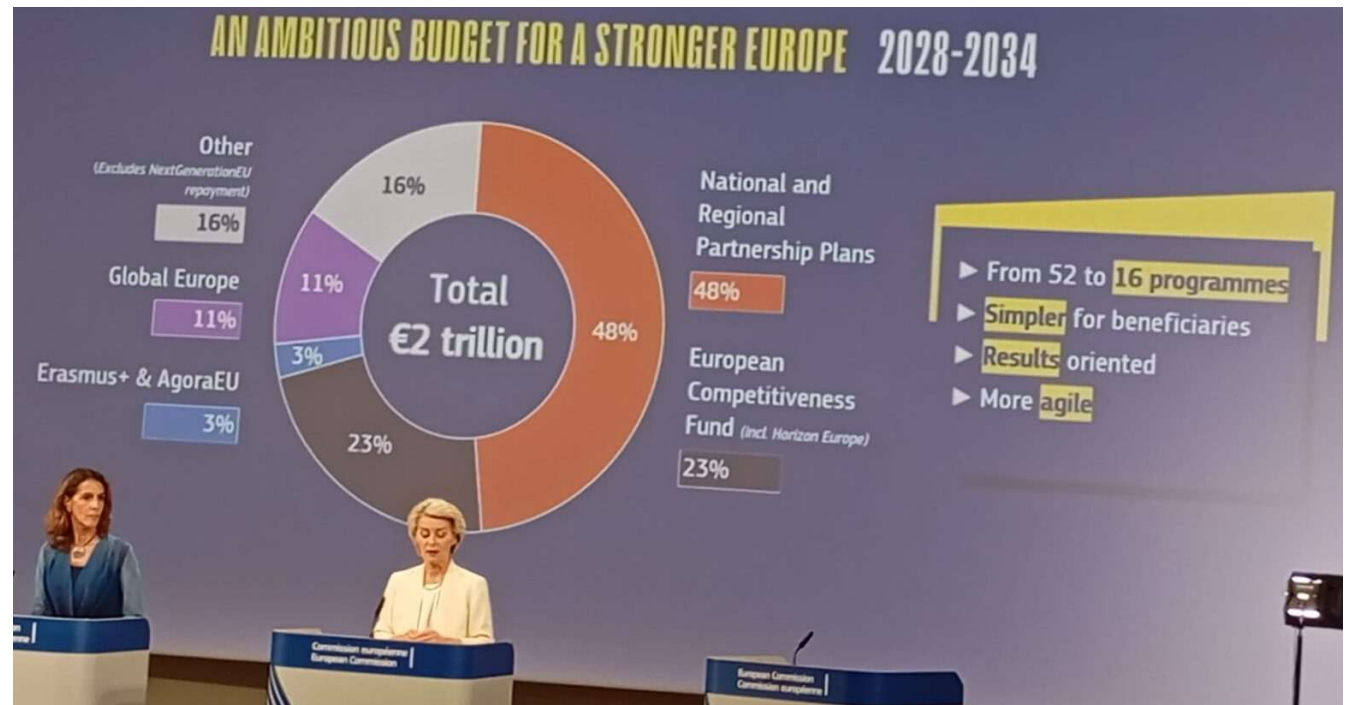
Europa inzet straks

Fase →	Ad hoc-fase	Innovatiefase	Overtuigingsfase	Borgingsfase
Aspect van mainstreaming ↓	Europa vaak onbewust ervaren; soms uit noodzaak of op persoonlijk initiatief op ingespeeld	Trekker lanceert Europa als nieuw thema op de agenda	Inzet om Europa door beleid en bestuur te verweven.	Europa vanzelfsprekend component van beleid en bestuur
Europa kunnen	Niet doelbewust intern of extern capaciteit ingezet om in te spelen op Europa	Vooral afhankelijk van inzet en netwerk van trekker. Vooral naast bestaande activiteiten gedaan	Mandaat, middelen en Europa-team om Europa te verweven in beleid en bestuur. Coördinatie verloopt nog moeizaam op Europese dossiers	Europese component vanzelfsprekend onderdeel van werk, planning, coördinatie en in samenwerking

Europa inzet straks

MFK 2028-2035 €1.984 miljard 1,26% BNP EU

- Versterking Europese autonomie (defensie & industrie)
- Duurzaamheidsambities sterk afgezwakt
- Clustering van fondsen
- Gericht op lidstaten en regio's
- Prestatie output + sancties (zoals RRF)

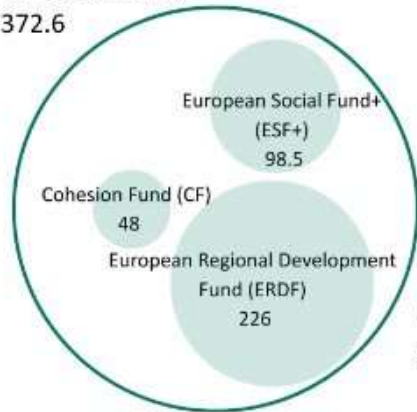


presentatie Meerjarig Financieel Kader op 16 juli 2025

2021-2027

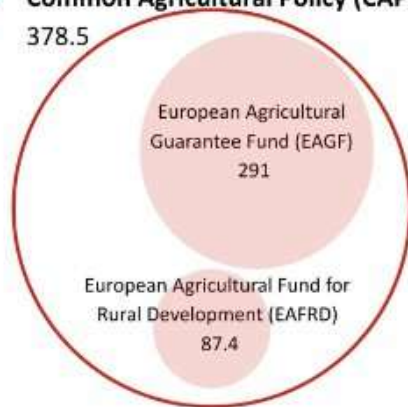
Cohesion Policy

372.6



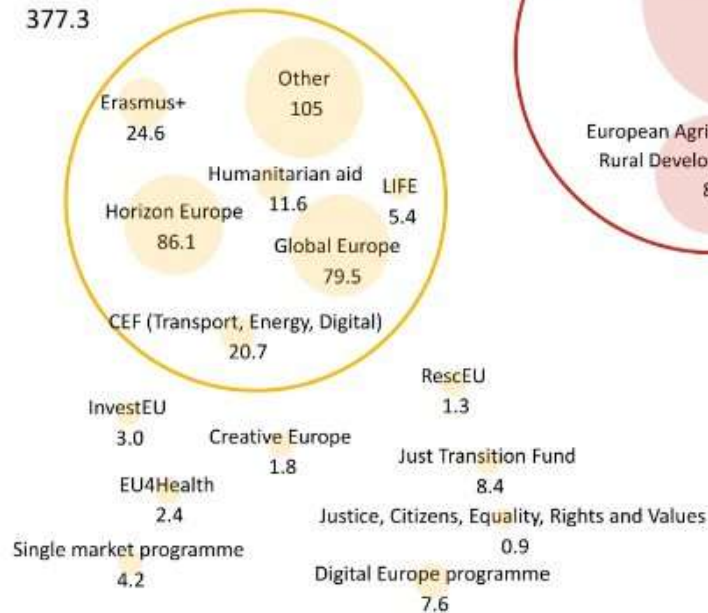
Common Agricultural Policy (CAP)

378.5



New and Reinforced Priorities

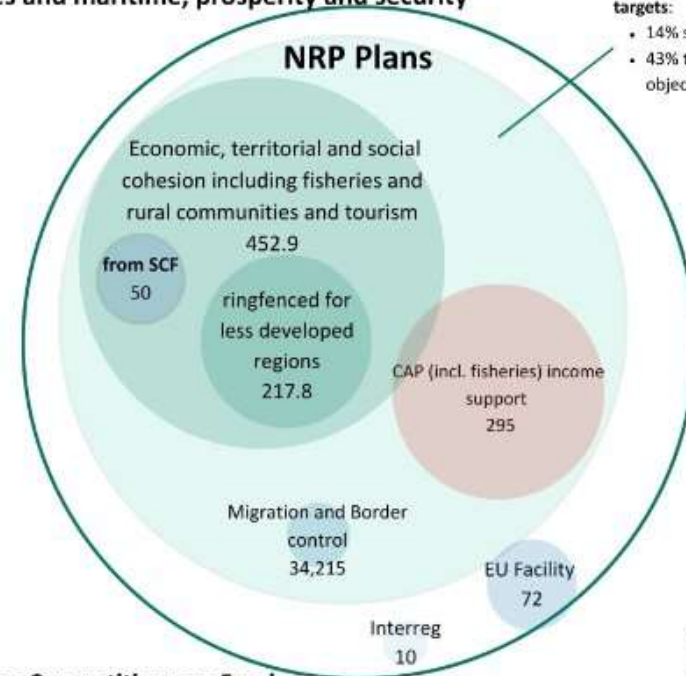
377.3



2028-2034

European Fund for economic, social and territorial cohesion, agriculture and rural, fisheries and maritime, prosperity and security

865



targets:

- 14% social objectives (excl. CAP and SCF)
- 43% to contribute to climate and environmental objectives

Repayment of NGEU
168

Global Europe
200

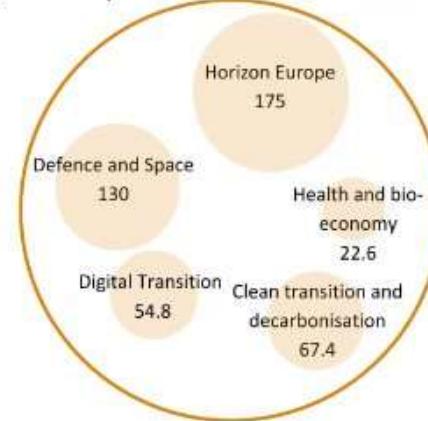
Erasmus+ & AgoraEU
49

CEF
81

- Transport
51
- Energy
29.9
- military mobility
18

European Competitiveness Fund

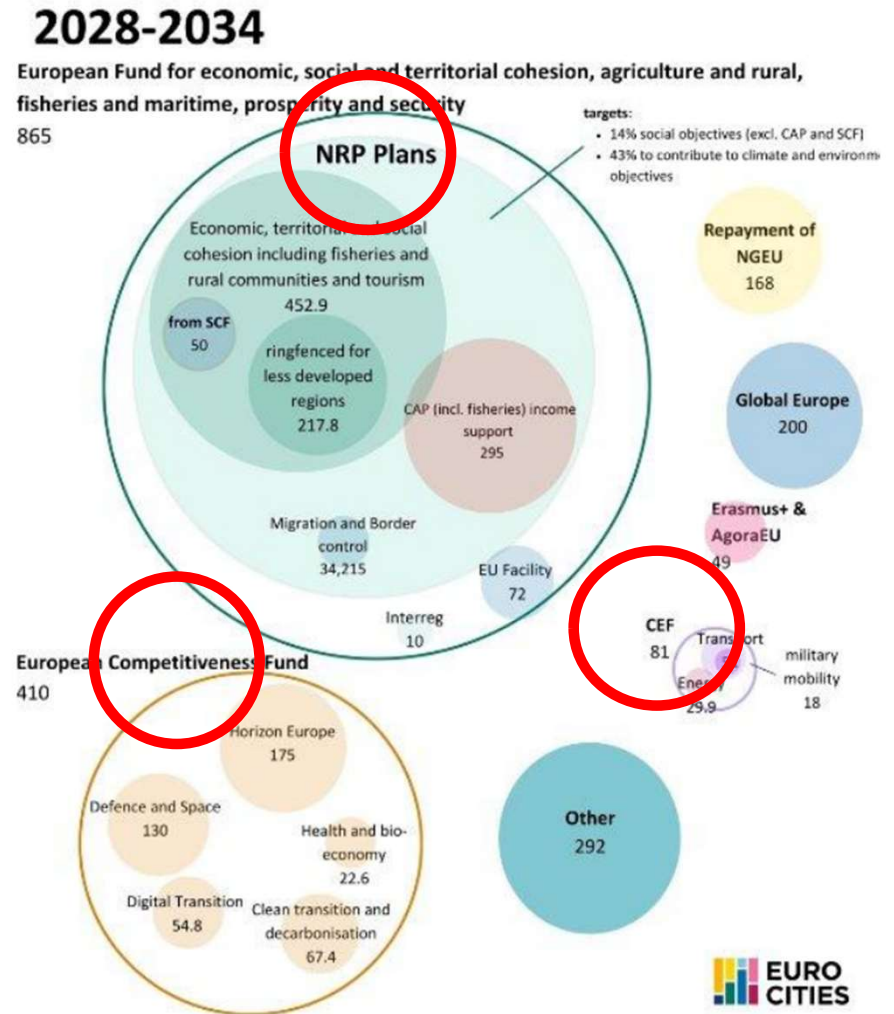
410



Other
292

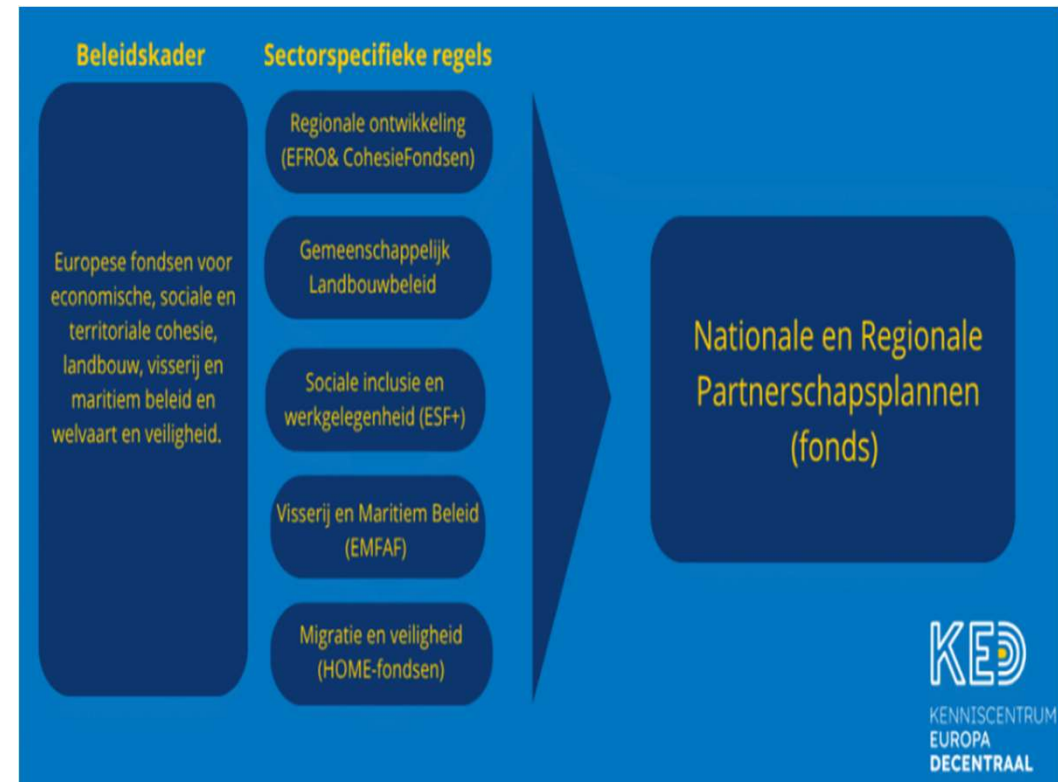
Europa inzet straks

- **MFK 2028-2038 €1.984 miljard**
- Versterking Europese autonomie (defensie & industrie)
- Duurzaamheidsambities sterk afgezwakt
- Clustering van fondsen
- Gericht op lidstaten en regio's (landenveloppe & NRP)
- Prestatie output (rechtstaat en economie) + sancties



National and regional partnership plans (NRPP's)

- Budget beschikbaar gesteld door de EC om investeringsafspraken te maken met lidstaten. Budget voor Nederland is ca. €9 mld. Lidstaten dragen hieraan cofinanciering bij.
- Onderwerpen landbouw (GLB), regionale ontwikkeling (EFRO), migratie (AMIF), veiligheid en sociale zaken (ESF+).
- Lidstaten krijgen deels ruimte om zelf prioriteiten te stellen in NRPPs. Betrekken van prioriteiten van lagere overheid is een keuze, geen plicht.
- In NL leidt Min. Fin. dit proces, waar alle andere ministeries bij aanhaken.



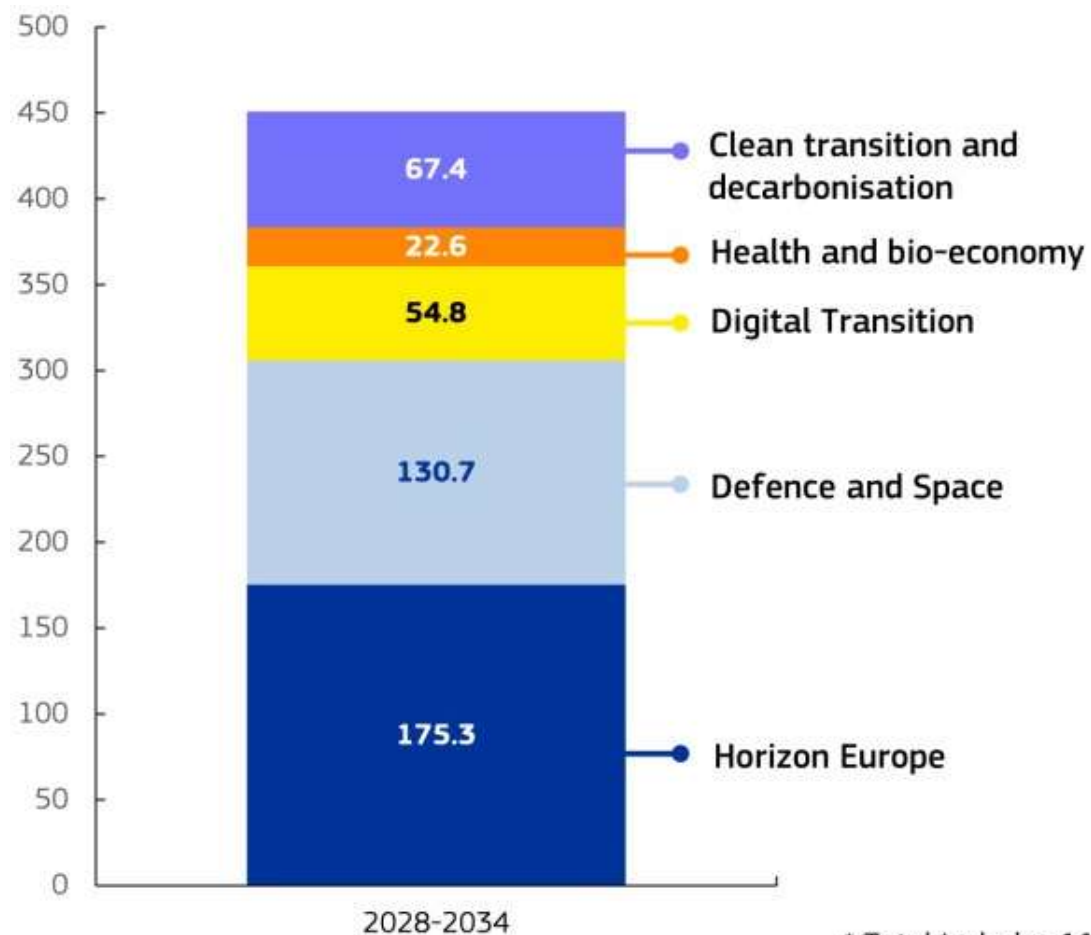
National and Regional Partnership Plans

Wat betekent dit voor de Zuiderwaterlinie partners?

- Het cohesiebeleid, de belangrijkste financieringsbron voor steden, is samengevoegd met het nieuwe “Fonds” (NRPP)
- Het “Fonds” wordt gevormd door nationale en regionale partnerschappen: deelname van lokale overheden is afhankelijk van de Rijksoverheid
- Prioriteiten van steden zijn buiten beschouwing gelaten: geen verplicht hoofdstuk over steden, geen gereserveerde financiering voor steden

European Competitiveness Fund

- Nieuw fonds gericht op EU onafhankelijkheid van andere werelddelen, concurrentiekracht en innovatie op gebieden:
 - Energie;
 - Industrie;
 - Chemie en grondstoffen.
- O.a. Horizon Europe, Innovation Fund vallen hieronder.
- AFIF valt hier mogelijk onder.



* Total includes 11 bn for the InvestEU instrument

TEN-T & CEF T

- TEN-T Network. Europese Transport Corridors. North Sea – Rhine - Mediterranean (NSRM; groen) en North Sea - Baltic (NSB; rood) lopen door Nederland.
- Connecting Europe Facility Transport (CEF T) financiert Studies en Works (infrastructuurprojecten) die bijdragen aan de doelen van TEN-T.
- Funding rates van 30-50%, afhankelijk van het thema.
- CEF 81 miljard waarvan 29,9 CEF-Energie en 51 CEF-Transport. Binnen CEF-T is 18 miljard gelabeld voor Militaire Mobiliteit

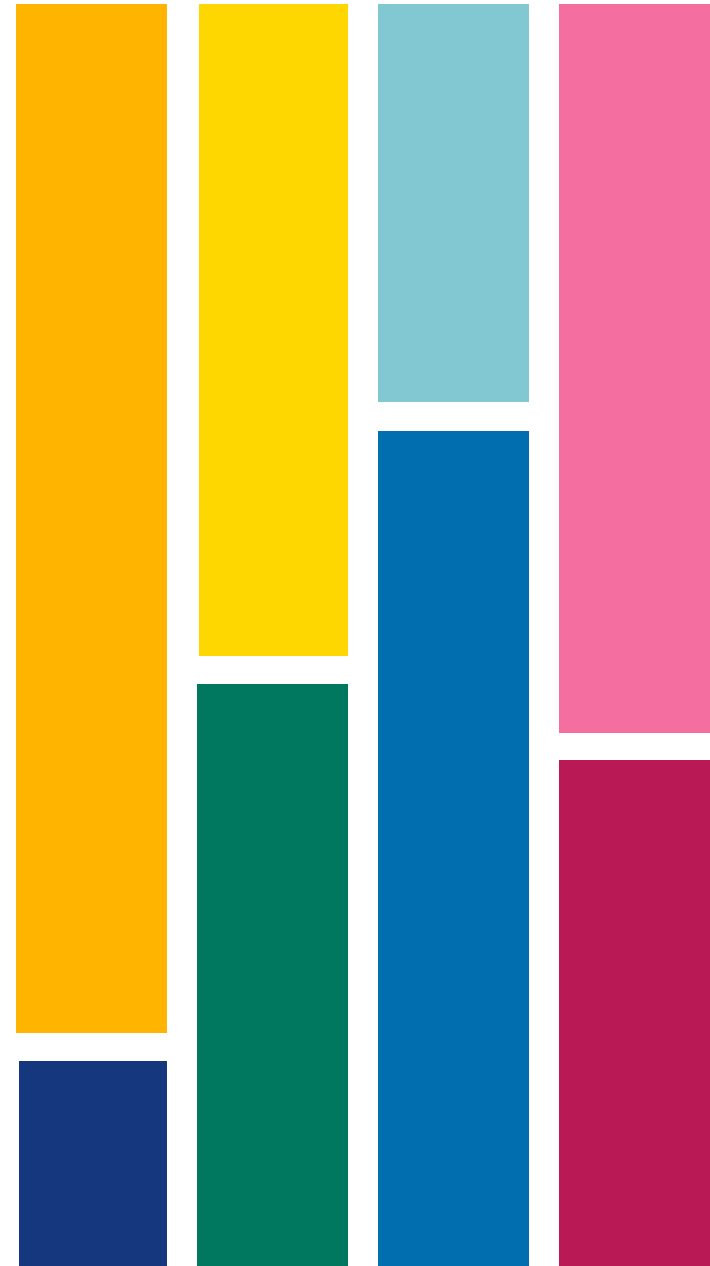




TEN-T and CEF T

- Gemiddelde toekenning (2021-2025)
€ 30 miljoen
- Funding rates tot 50%
- 's-Hertogenbosch is aangewezen
Urban Node in TEN-T
- Om trekkingsrecht te krijgen voor
CEF-T: geen vastgesteld SUMP per
2027
- **geen** Deelname European Mobility
Days e/o Eurocities Mobility Forum
- **geen** Lidmaatschap EU
kennisnetwerk mobiliteit POLIS

Sociaal domein



Sociaal domein in het nieuwe MFF

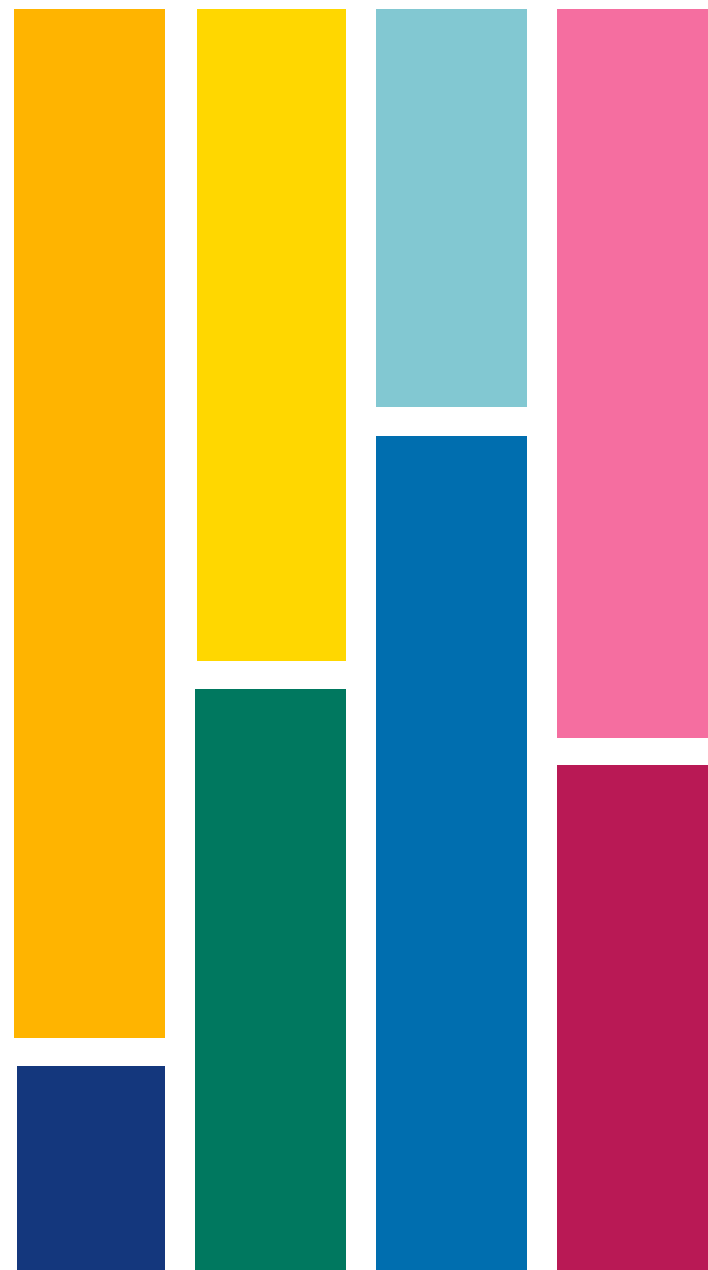
Verdeeld over verschillende fondsen:

- ESF+ en EU Facility geschat **€80 miljard**
- Catalyst Europe policy loans **€20 miljard**
- Erasmus+ **€41 miljard** en Agora EU (voorheen o.a. CERV en Daphne) **€3,6 miljard**
- EU Facility (sociale innovatie, sociale economie, sociale infrastructuur en sociale en studenten huisvesting)

toekomst van ESF+

- Voor NRPP's geldt een minimum taakstelling van 14 % voor sociale doelstellingen (met uitzondering van landbouw en visserij en het Sociaal Klimaatfonds). Geschat 80 miljard euro (gelijk aan het huidige ESF), maar dit is niet verplicht.
- Bestaande “earmarking” (bijv. aanpak kinderarmoede) vervalt.
- Sectorspecifieke regels blijven bestaan (ESF+-verordening) waarin wordt bepaald wat er onder “sociale doelstelling” valt.

Migratie



migratie & integratie

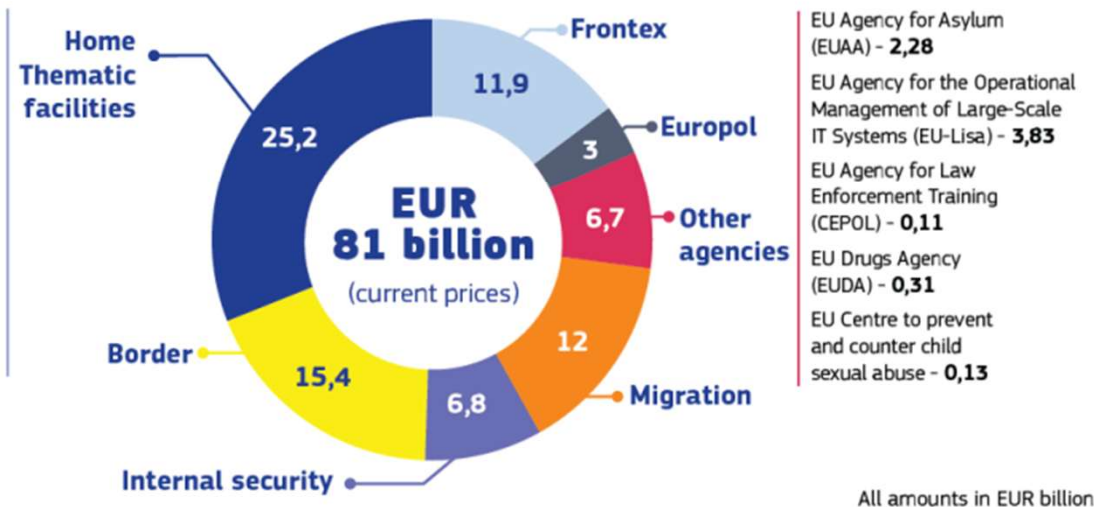
- financiering voor migratie, grensbewaking en veiligheid verdrievoudigt naar 81 miljard (vgl. 2021-2027 25 miljard)

What is the Commission proposing?



The Commission is proposing to increase funding for:

- **Migration and Asylum**
- **Border Management**
- **Internal Security**



- AMIF: ± €12 mljrd
- BMVI: ± €15 mljrd
- ISF: ± €7 mljrd

Migratie & Integratie

- Groepering van fondsen onder gedeeld beheer, onder meer op het gebied van migratie, in NRPP's
- Integratie en inclusie krijgen minder prioriteit in het nieuwe MFK (maar zijn nog steeds aanwezig!)
- Complementariteit tussen het Europees Fonds voor economische, sociale en territoriale cohesie, landbouw en platteland, visserij en maritieme zaken, welvaart en veiligheid en de nieuwe AMIF-verordening, bijvoorbeeld met betrekking tot:
 - Onderscheid tussen integratie op korte termijn (AMIF) en integratie op langere termijn en behoeften op het gebied van sociale inclusie
 - Samenwerking door middel van direct, gedeeld en indirect beheer via de EU-faciliteit

Migratie in het nieuwe MFF en wat betekend dit voor steden?

Nationale en regionale partnerschappen, met het oog op steun van de Unie voor asiel, migratie en integratie, vastgelegd in de AMIF-verordening, “omvatten regionale, lokale, stedelijke en andere overheidsinstanties of verenigingen die dergelijke instanties vertegenwoordigen, maatschappelijke organisaties, zoals vluchtelingenorganisaties en door migranten geleide organisaties, alsook nationale mensenrechteninstellingen en organen voor gelijke behandeling, en, in voorkomend geval, internationale organisaties en economische en sociale partners.” (Europees Fonds voor economische, sociale en territoriale cohesie, ..., art. 6, blz. 42)

Lobby boodschap

- Verplichte hoofdstukken over steden en gemeenten in alle NRPP's
- Een duidelijke budget toedeling aan steden en gemeenten (8%)
- Versterking van multilevel governance en het partnerschapsbeginsel
- Versterking van stedelijke innovatie, capaciteitsopbouw en technische bijstand in het kader van de EU-faciliteit
- Met een speciale begrotingslijn van 4 miljard euro
- Ervoor zorgen dat steden toegang blijven houden tot EU-middelen in geval van bezorgdheid over de rechtsstaat op nationaal niveau
- Ervoor zorgen dat steden toegang houden tot het Europees Fonds voor Concurrentievermogen en Horizon Europa



“om in de volgende EU periode **dezelfde** resultaten te bereiken moeten we **meer doen**: intensiever, slimmer en bewuster aan de slag”

(laat staan: als we onze positie in EU programma's willen versterken, hoger willen scoren)





**Europa
Eropaf!**



ZUIDERWATERLINIE

Contact

Huibert Crijns MSc
Europa coördinator
Concernstrategie gemeente 's-Hertogenbosch
h.crijns@s-hertogenbosch.nl
+31 6511 43884

